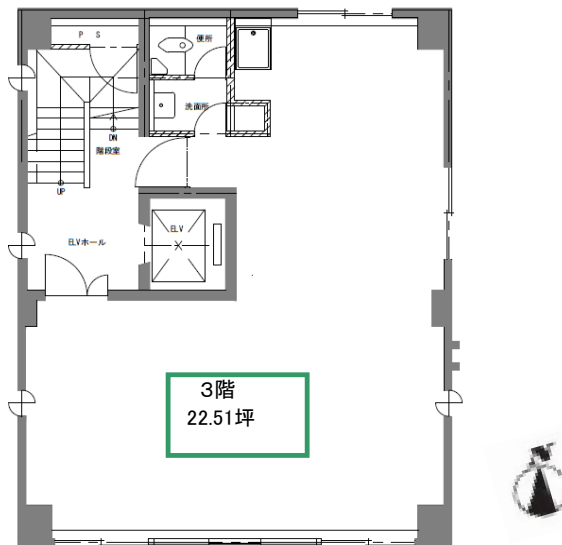


# ME内神田ビル

★複数路線利用可能★

- ・JR線 神田駅 徒歩4分
- ・東京メトロ銀座線 神田駅 徒歩4分



※ 図面と現況が異なる場合は現況優先とします。



用途	事務所		
最寄駅	神田		
賃貸条件	賃料(税込)	297,132	円
	共益費(税込)	61,908	円
	保証金	1,620,720	円
物件所在地	東京都千代田区内神田2-4-4		
交通	JR線「神田」駅 徒歩4分		
	東京メトロ銀座線「神田」駅 徒歩4分		
建物	建物名	ME 内神田ビル	
	構造規模	RC造6階建て 3階	
	使用面積	22.51 坪 ( 74.41 m <sup>2</sup> )	
築年月	1984 年 11 月	契約期間	2 年
現況	空室	引渡日	即可能
更新費用	更新料	なし	
償却	解約時、賃料の2ヶ月分+消費税		
その他	指定の保証会社の利用を必須(個人保証人は不可)		
駐車場	なし		
本体設備	エレベーター1基		
設備	<ul style="list-style-type: none"> <li>・機械警備(ALSOK)</li> <li>・壁掛けエアコン1台</li> <li>・室内トイレ(男女共用 : 洋式)</li> <li>・LED照明</li> <li>・ミニキッチン</li> <li>・ガス湯沸器</li> <li>・光ファイバー通線済(共用MDF盤まで)</li> <li>・新耐震基準適合</li> </ul>		

東京都知事免許(17)第2105号 (公社)東京宅地建物取引業協会会員

**三好商事株式会社**



〒101-0047 東京都千代田区内神田2-16-9 センポービル

☎ 03-3255-9778

ファックス03-3255-9779

定休日  
営業時間

土・日・祝  
9時~17時30分

■取引態様

専任媒介

■手数料

手数料負担の割合	貸主	%	借主	100 %
手数料配分の割合	元付	%	客付	100 %

2023.12.11